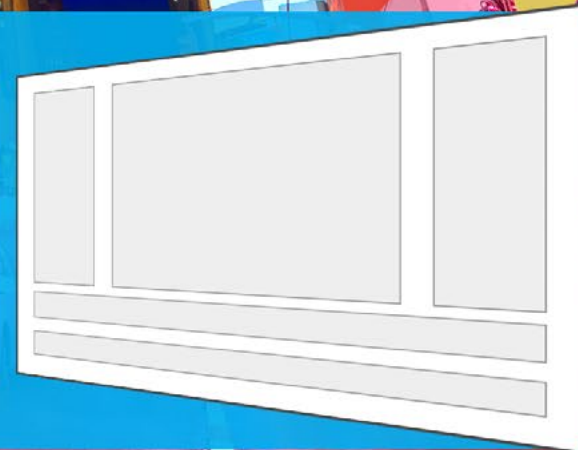




Una Nueva Era

Entretenimiento en Digital Signage

presentando **MightySign** por OutofHome.tv



Contenido

- 3 Una red de entretenimiento y publicidad a gran escala
- 4 Entretenimiento 24 horas al día
- 5 Despliegue inteligente de su marca
- 6 Ningún trabajo es demasiado grande - o pequeño
- 7 Distintos tipos de publicidad
- 8 Tecnología de reconocimiento facial
- 9 Reporte de campaña en tiempo real
- 10 Robusto backend en la nube
- 11 Múltiples divisiones de pantalla
- 12 El cielo es el límite



Una red de entretenimiento y publicidad a gran escala

- Los sistemas tradicionales de Digital Signage pueden ser perfectamente adecuados para dar información. Sin embargo, son soluciones totalmente inadecuadas para proveer publicidad y entretenimiento.
- OutofHome.tv provee una solución Digital Signage innovadora en el mercado.
- Brindamos un canal de entretenimiento las 24 horas por medio de un circuito cerrado mostrando la mejor plataforma digital para espacios de publicidad a nuestros anunciantes.



Entretenimiento 24 horas al día

Nuestro sistema permite desplegar una programación de entretenimiento 24 horas al día, igual que cualquier cadena de televisión.

Las ventajas:

- Una plataforma de entretenimiento totalmente gestionada para su negocio.
- Alto índice de vistas a las pantallas y mejores resultados de impresiones publicitarias.
- Más rotación de impresiones publicitarias para nuestros anunciantes. Esto permite la capacidad de desplegar diferentes anuncios a lo largo de ciclos de 24 horas.

MODA

NOTICIAS

DEPORTES

RADIO SHOW





Despliegue inteligente de su marca

- Plataforma 100% personalizada para las necesidades de nuestros anunciantes.
- Operación 100% incluida en su campaña publicitaria.



No deje que su marca sea víctima de **ceguera a pantallas**:

"Concluimos que el proceso selectivo de atención que es conocido en la web también aplica para digital signage. Por lo tanto, efectos similares como el de ceguera a banners en páginas de internet, existe también en ceguera a pantallas, es decir, que las expectativas de un contenido que no es interesante conllevan a la tendencia de ignorarlas."

-Estudio conjunto entre la University of Münster y la University of Bristol



Ningún trabajo es demasiado grande - o pequeño

- Muestra tus productos y servicios, o vende publicidad a tus clientes e incrementa tu ROI.
- Resaltar automáticamente los productos más relevantes basados en horarios del día, clima y locaciones de tiendas.
- Accede a calendarios de eventos cercanos a ti y atrae mayor tráfico con ofertas especiales.
- Nuestra solución se adapta al tamaño de tu empresa, brindándote lo que necesitas para mejorar la relación con tus clientes.
- Nosotros te proveemos la estética adecuada para tu instalación no importando el tamaño, ya que nos enfocamos en brindar la mejor experiencia al cliente.

Distintos tipos de publicidad

La plataforma de OutofHome.tv permite que nuestros anunciantes desplieguen su marca de varias formas:

Anuncios comerciales

Con flexibilidad de duración que se despliegan entre la programación diaria del canal del circuito cerrado



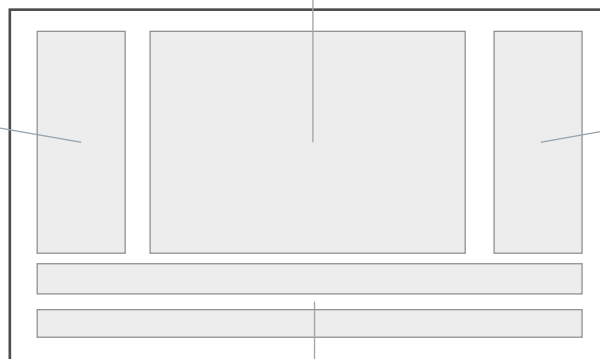
Imágenes

Disponibles tanto en la parte superior como inferior de la pantalla



Banners

Disponibles tanto en la parte derecha, izquierda o inferior de la pantalla



Animaciones

Impactos dinámicos



Cintillos

Ya sea desplegados de derecha a izquierda o de abajo hacia arriba

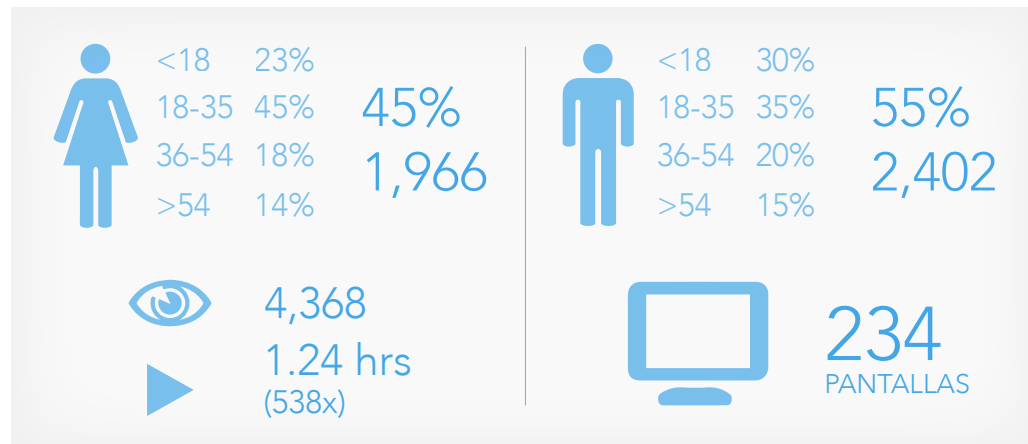
Tecnología de reconocimiento facial

El sistema de reconocimiento facial es una tecnología que identifica automáticamente las características faciales de una persona a través de una cámara ubicada en la parte superior de cada pantalla.

Esto es posible mediante un análisis digital del sujeto en las cuales por medio de ciertos patrones se puede reconocer información como:

- Sexo
- Rango de edad
- Ubicación de atención en la pantalla

Además de capturar el número de vistas y duración de atención, esta tecnología permite al anunciante entender más acerca de la persona que prestó atención al impacto publicitario.



Reporte de campaña en tiempo real

El sistema permite generar reportes a nuestros anunciantes para que siempre estén al tanto de sus campañas publicitarias.

Cada reporte incluye los siguientes elementos:

- Número de impresiones por día.
- Fecha y hora en la que se desplegó cada impresión.
- Ubicación de pantallas donde se desplegó cada impresión.
- Número de personas que vieron la impresión publicitaria a través de tecnología de reconocimiento facial.



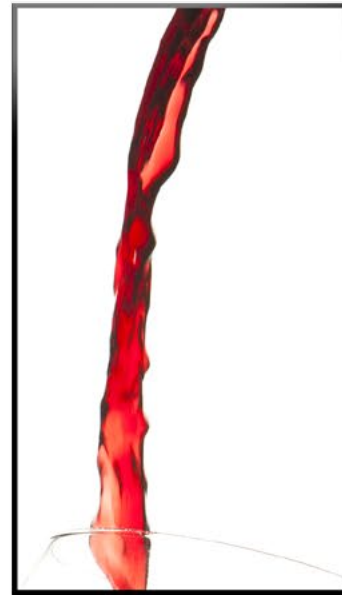


Robusto backend en la nube

- Imágenes, texto y videos de entretenimiento actualizados en tiempo real desde cualquier punto del mundo.
- Garantizado el 99.99% de tiempo sin pérdidas de servicio.
- Tecnología inteligente de streaming, la cual se adapta a cualquier velocidad de banda ancha resultando en cero buffering.

Múltiples divisiones de pantalla

- La plataforma de OutofHome.tv permite a nuestros anunciantes desplegar su marca de cualquier forma posible.
- Nuestras pantallas pueden personalizarse de acuerdo a las necesidades de nuestros anunciantes.
- La división de las pantallas pueden variar desde imagen completa hasta subdivisiones innumerables de recuadros.



El cielo es el límite

- El sistema es flexible para agregar más pantallas de acuerdo a donde se identifiquen puntos estratégicos de alto impacto publicitario.
- Es una nueva era para el entretenimiento Out of Home, lo que antes era prohibitivo en costo ahora se ha vuelto el estándar.



